

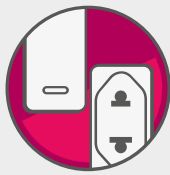
More practicality. *Mucho más practicidad.*

7 product lines for electrical installations using the same modules.
This makes it easier for the consumer to buy the Tramontina Modules.

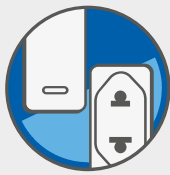
*7 líneas de productos para instalaciones eléctricas que utilizan los mismos módulos.
Esto hace que sea más fácil para el consumidor comprar los Módulos Tramontina.*



GIZ



LIZ



TABLET



LUX²



LIZFLEX



CONDUIT BOXES
CAJA DERIVACIÓN
and/y PLASTIBOX

The pages marked with the stamp above, show the products that will be sell with the same modules.

Identify the modules necessities on the page 17 and 18.

Las páginas sinalizadas con los sellos arriba, muestran los productos que son vendidos con los mismos módulos.

Identificar los módulos necesarios en las páginas 17 y 18.



GIZ



LIZ



TABLET



LUX²



LIZFLEX



CONDUIT BOXES
CAJAS DE DERIVACIÓN



PLASTIBOX

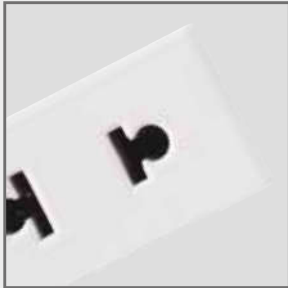
CHARACTERISTICS | CARACTERÍSTICAS



Wide modules,
in thermoplastic.
Soft and silet touch.
*Módulos anchos,
en termoplástico.
Tacto suave y silencioso.*



Embossed details to
a better identifications
of the module function.
*Detalles grabados para
mejor identificar la función
del módulo.*



Outlets conforming
to standard IEC 60884.
*Tomas con patrón
conforme IEC 60884.*



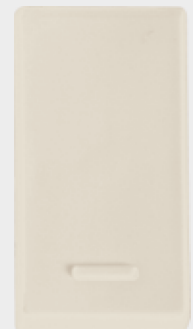
Modules frontal
assembly to the support.
Conductors fixed to the
terminals and locked by
screw to a perfect contact.

*Montaje frontal de
los módulos al soporte.*

*Conductores fijados
a los bornes y bloqueados
por tornillos para un
contacto perfecto.*



Modules taking
01, 02 and 03 gang walls.
*Módulos que ocupan
01, 02 y 03 puestos.*



Modules in white, beige and graphite colors.
Los módulos en los colores blanco, beige y grafito.

MODULES | MÓDULOS

white blanco beige graphite grafito



57115/001
57119/001
57215/001



57115/002 57115/003
57119/002 57119/003
57215/002 57215/003



57115/004
57119/004
57215/004



57115/028
57119/028
57215/028



57115/029
57119/029
57215/029



57115/034
57119/034
57215/034



57115/035
57119/035
57215/035



57115/036
57119/036
57215/036



57115/041
57119/041
57215/041



57115/042
57119/041
57215/042



57115/050
57119/050
57215/050



57115/051 57115/056
57119/051 57119/056
57215/051 57215/056



57115/052
57115/058

REF.	PKG EMB	789.1435.	DESCRIPTION DESCRIPCIÓN	COLOR
switches interruptores				
57115/001	50	04247 1	one way switch interruptor simple	
57119/001	50	04512 3	10A - 250V~	
57215/001	50	04481 2		
57115/002	50	04248 1	two way switch interruptor conmutador	
57119/002	10	04513 0	10A - 250V~	
57215/002	10	04482 9		
57115/003	10	04249 8	intermediate switch interruptor 4 conexiones	
57119/003	10	04514 7	10A - 250V~	
57215/003	10	04483 6		
57115/004	10	04250 4	three way switch interruptor bipolar simple	
57119/004	10	04515 4	10A - 250V~	
57215/004	10	04484 3		

REF.	PKG EMB	DESCRIPTION DESCRIPCIÓN	COLOR
outlets tomas			
57115/028	50	04254 2	
57119/028	10	04518 5	2P+T universal outlet tomacorriente 2P+T universal
57215/028	50	04488 1	10A-15A - 250V~
57115/029	10	04255 9	
57119/029	10	05064 6	2P universal outlet tomacorriente 2P universal
57215/029	10	04489 8	10A-15A - 250V~
57115/034	50	07040 8	
57119/034	50	07455 0	2P+T italian model outlet toma. 2P+T mod. italiano
57215/034	50	07656 1	10A/16A - 250V~
57115/035	50	07041 5	
57119/035	50	07456 7	2P+T italian model outlet toma. 2P+T mod. italiano
57215/035	50	07657 8	10A - 250V~
57115/036	10	07039 2	
57119/036	10	07607 3	2P+T schuko outlet tomacorriente 2P+T schuko
57215/036	10	07372 0	16A - 250V~

*This product use 3 modules place. | Este producto ocupa espacio de 3 módulos.

REF.	PKG EMB	DESCRIPTION DESCRIPCIÓN	COLOR
USB outlets tomas USB			
57115/041*	5	04289 7	
57119/041*	5	05609 9	USB 1,5A - bivolt
57215/041*	5		

*Consumption in standby: 0,5W. | Consumo en espera: 0,5W.

REF.	PKG EMB	DESCRIPTION DESCRIPCIÓN	COLOR
TV outlets tomas TV			
57115/042	10	04258 0	TV/SAT outlet - direct coaxial socket
57119/042	10	04521 5	tomacorriente TV/SAT coaxial
57215/042	10	04492 8	directo

REF.	PKG EMB	DESCRIPTION DESCRIPCIÓN	COLOR
phone outlets tomas para teléfono			
57115/050*	10	04257 3	
57119/050*	10	04522 2	4P+RJ11 phone outlet tomacorriente para teléfono
57215/050*	10	04491 1	4P+RJ11
57115/051	10	05054 7	
57119/051	10	04523 9	RJ11 phone outlet tomacorriente para teléfono
57215/051	10	05055 4	RJ11

*This product use 2 modules place. | Este producto ocupa espacio de 2 módulos.

REF.	PKG EMB	DESCRIPTION DESCRIPCIÓN	COLOR
data transmission transmisión de datos			
57115/052	10	06011 9	RJ11 phone outlet toma. para teléfono RJ11
57115/056	10	05690 7	
57119/056	10	06872 6	RJ45 outlet [cat. 6] tomacorriente RJ45 [cat. 6]
57215/056	10	05696 9	
57115/058	10	06013 3	

CHECK THE TECHNICAL INFORMATION ON PAGE 113.
VER LAS CARACTERÍSTICAS TÉCNICAS EN LA PÁGINA 113.

MODULES | MÓDULOS

white blanco beige graphite grafito



57115/025
57119/025
57215/025



57115/027
57119/027
57215/027



57115/024
57119/024
57215/024

REF.	PKG EMB	789.1435.	DESCRIPTION DESCRIPCIÓN	COLOR
pulsators pulsadores				
57115/024	10	07341 6		
57119/024	10	07453 6	cortian pulsator pulsador cortina	
57215/024	10	09388 9	10A - 250V~	
57115/025	10	04251 1		
57119/025	10	04516 1	push button switch pulsador automático escalera	
57215/025	10	04485 0	10A - 250V~	
57115/027	10	04252 8		
57119/027	10	04517 8	door bell switch pulsador de timbre	
57215/027	10	04486 7	10A - 250V~	



57115/060 57115/063
57119/060 57119/063
57215/060 57215/063



57115/067
57115/068
57115/069



57115/064 57215/065
57215/064 57115/066
57115/065 57119/066
57119/065 57215/066



57115/070
57215/070

electronic buzzers | zumbadores electronicos*

57115/060	05	04293 1		
57119/060	05	04525 3	450/590W 110/220V~	
57215/060	05	04293 1		
57115/063	05	06449 0		
57119/063	05	07653 0	450/900W 110/220V~	
57215/063	05	06450 6		

*This products use 2 modules place and allows 2 alternatives of tones.
Installation instructions supplies with the product.
*Estos productos ocupan espacio de 2 módulos y permite 2 alternativas de sonido.
Instrucciones de instalación acompañan el producto.

luminosity variator [dimmer] | variador de luminosidad

57115/064*	05	93057 3		
57215/064*	05	93058 0	200W 400W - bivolt	
57115/065	05	04261 0		
57119/065	05	04526 0	400W - 220V~	
57215/065	05	04495 9		
57115/066	05	04262 7		
57119/066	05	04527 7	200W - 110V~	
57215/066	05	04496 6		

*For LED lamps (can be used with dimmer).
*Para lámpara LED (puede ser utilizado con regulador de luminosidad).

variator fan | variador de ventilador

57115/067	05	04260 3	110V ~	
57115/068	05	04494 2	220V~	
57115/069	05	93060 3	bivolt	

electronic switch | automatico escalera

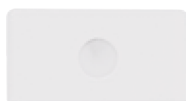
57115/070*	01	04263 4		
57215/070*	01	04497 3	110/220V~	

*This product use 2 modules place. | Este producto ocupa espacio de 2 módulos.

*CHECK TECHNICAL INFORMATION ON PAGES 118 AND 119.
VER CARACTERÍSTICAS TÉCNICAS EN LAS PÁGINAS 118 Y 119.



57115/090
57119/090
57215/090



57115/092
57119/092
57215/092



57115/093
57119/093
57215/093

covers | tapas

57115/090	50	04265 8		
57119/090	50	04529 1	blank cover tapón ciego	
57215/090	50	04499 0		
57115/092	50	04266 5		
57119/092	50	04530 7	cover with hole 9,5 mm tapón 1 agujero 9,5 mm	
57215/092	50	04500 0		
57115/093	50	04267 2		
57119/093	50	04531 4	cover for RJ45 tapón para RJ45	
57215/093	50	04501 7		